

can-am®

Официальный дистрибьютор
BRP В КАЗАХСТАНЕ

eu EURASIA
motors group 1992



Экипировка и аксессуары

2024

Шлемы, защитные очки, техническая и повседневная одежда

СОДЕРЖАНИЕ

Sam-Am x FastHouse	4
Шлемы	8
Защитные очки	9
Коллекция Expedition	12
Экипировка Mud	13
Воротники и подшлемники	14
Джерси	15
Коллекция Performance	16
Перчатки	17
Коллекция Utility	19
Коллекция Woodsman	20
Коллекция Premium	23
Коллекция Signature	23
Головные уборы	25
Системы связи	27
Сумки	27
Куртки для мужчин	29
Брюки	29
Джерси	30
Свитшоты для мужчин	30
Футболки	31
Повседневная одежда	31
Головные уборы	32
Как определить размер	33

CANAMOFFROAD.COM

© 2023 Bombardier Recreational Products Inc. (BRP). Все права защищены. ®, TM и логотип BRP являются торговыми марками компании BRP или ее аффилированных лиц. Все другие торговые марки являются собственностью соответствующих владельцев. Компания BRP оставляет за собой право отменить или изменить спецификации, цены, варианты исполнения, характеристики, модели или оборудования без принятия каких-либо обязательств. Некоторые изображенные модели могут включать дополнительное оборудование. Характеристики изделия могут меняться в зависимости от погодных условий, температуры, высоты, навыков вождения и веса водителя / пассажира. Компания BRP рекомендует все водителям квадроциклов и мотовездеходов пройти обучение. Обратитесь к вашему дилеру. Эксплуатация квадроциклов и мотовездеходов может быть опасной. Никогда не превышайте допустимое количество пассажиров для квадроциклов и мотовездеходов. Все модели квадроциклов для взрослых предназначены для эксплуатации водителями в возрасте от 16 лет и старше. Модели квадроциклов Y-10 предназначены для эксплуатации детьми в возрасте от 10 лет и старше. У всех детей должны быть развиты соответствующие физические и психологические качества для использования детских квадроциклов ответственным образом, они должны постоянно находиться под контролем взрослых. Не эксплуатируйте квадроциклы на дорогах общего пользования, за исключением случаев, разрешенных местным законом. Внимательно читайте Руководство по эксплуатации транспортного средства. Соблюдайте все инструкции и предупреждения, а также действующее законодательство и регламенты. Квадроциклы и мотовездеходы изначально созданы для использования на грунтовых дорогах (бездорожье). Избегайте асфальтированных дорог. Для вашей безопасности водитель и пассажир(ы) должны надевать шлем, защитные очки и соответствующую защитную одежду. Никогда не садитесь за руль в состоянии алкогольного или наркотического опьянения. Запрещается совершать трюки на квадроциклах. Не превышайте скорость и будьте особенно внимательны при движении по труднопроходимой местности. При вождении будьте ответственными и соблюдайте меры безопасности. Обратитесь к вашему авторизованному дилеру BRP за получением подробной информации и посетите сайт <https://can-am.brp.com>.





CAN-AM X FASTHOUSE

Компания Fasthouse вдохновилась гонками в пустыне при производстве экипировки. Наша страсть основана на духе товарищества, позитивных эмоциях и наследии, оставленном первопроходцами.

Компания Fasthouse берет за основу наследие предшественников и вносит свой вклад, будучи проповедниками хорошего настроения®. Данная коллекция объединяет эстетику Fasthouse и мастерство Can-Am Off-Road. Этот тандем достигает новой отметки в создании кочевого образа жизни, отражая суть общих ценностей и оставляя после себя наследие, которым все могут наслаждаться.



CAN-AM X FASTHOUSE

ДЛЯ НЕГО

НОВИНКА Can-Am x FH Футболка Blaze

288073 • S, M, L, XL, 2XL, 3XL

Белый (01), Черный (90)



- Ультратягкая футболка из поликоттона.
- 50 % хлопок, 50 % полиэстер.
- Мягкий и легкий материал.
- Круглый вырез.
- Трафаретная печать на футболке.

НОВИНКА Can-Am x FH Футболка Coilover

288065 • S, M, L, XL, 2XL, 3XL

Черный (90), Коричневый (92)



- Ультратягкая футболка из 100 % чесанного хлопка с кольцепрядильной машины.
- 100 % чесанный хлопок с кольцепрядильной машины.
- Мягкий и легкий материал.
- Круглый вырез.
- Пластизоловая печать на футболке

НОВИНКА Can-Am x FH Толстовка с молнией Duster

288077 • S, M, L, XL, 2XL, 3XL

Черный (90)



- Традиционная толстовка средней плотности на молнии.
- 80 % хлопок, 20 % полиэстер.
- Ультратягкий материал средней плотности (8 унций).
- Краски для ткани и трафаретная печать.
- Толстовка на молнии с капюшоном без подкладки.
- Металлические люверсы и шнурок на капюшоне.
- Ребристые манжеты и резинка снизу.

НОВИНКА Can-Am x FH Лонгслив Duster

288074 • S, M, L, XL, 2XL, 3XL

Белый (01), Черный (90)



- Ультратягкий лонгслив из поликоттона.
- 50% хлопок, 50% полиэстер.
- Мягкий и удобный материал.
- Круглый вырез.
- Трафаретная печать на футболке.

НОВИНКА Can-Am x FH Джерси

288075 • S, M, L, XL, 2XL, 3XL

Черный (90), Серый (08)



- Высококачественная джерси традиционного кроя из дышащего материала.
- 100 % полиэстер.
- Высококачественная шелкография.
- Влагоотводящие материалы сохраняют сухость.
- Сетчатые вставки по бокам и под рукавами для вентиляции.
- Удлиненная спинка для обеспечения возможности заправить джерси.
- Спортивный крой, умеренно узкие рукава и силуэт.
- Оверлочная строчка для повышения прочности и износостойкости.

НОВИНКА Can-Am x FH Полукомбинезон Motorall

441716 • 28, 30, 32, 34, 36,
38, 40, 42

Коричневый (92), Черный (90)



- Motorall® — это надежный и проверенный временем мотоциклетный комбинезон Grindhouse.
- 69 % полиэстер, 27 % нейлон, 4 % спандекс
 - Накладные карманы на молнии расположены на груди и на бедрах (с обеих сторон).
 - Сетчатые карманы на молнии для вентиляции расположены на бедрах (с обеих сторон).
 - Широкая молния для упрощения манипуляций во время остановок.
 - Регулируемые эластичные комфортные ремни для удобства при надевании.
 - Полиэстер с толщиной нити 600 денье и основная ткань с эластичностью в четырех направлениях.
 - Верхние нагрудные ремни для радиоприемников, инструментов и аксессуаров.
 - Двойные и тройные швы, выполненные высокопрочной нейлоновой нитью.
 - Подкладка из мягкого шелковистого трикотажа длиной 3/4, оптимизированная в области колен.
 - Дизайн подходит для любого стиля водителя.

НОВИНКА Can-Am x FH Худи

288084 • S, M, L

Черный (90)



- Худи из материала средней плотности.
- 80 % хлопок, 20 % полиэстер.
 - Мягкий материал средней плотности (8 унций).
 - Два передних прорезных кармана.
 - Металлические люверсы и шнурок на капюшоне.
 - Худи без застежки с капюшоном на подкладке.
 - Трафаретная печать на футболке.
 - Ребристые манжеты и резинка снизу.

НОВИНКА Can-Am x FH Джерси

288081 • XS, S, M, L, XL, 2XL

Черный (90), Серый (08)



- Высококачественная джерси традиционного кроя из дышащего материала.
- 100 % полиэстер.
 - Высококачественная шелкография.
 - Влагоотводящие материалы сохраняют сухость.
 - Сетчатые вставки по бокам и под рукавами для вентиляции.
 - Удлиненная спинка для обеспечения возможности заправить джерси.
 - Спортивный крой, умеренно узкие рукава и силуэт.
 - Оверлочная строчка для повышения прочности и износостойкости.

НОВИНКА Can-Am x FH Лонгслив

288083 • S, M, L

Черный (90), Белый (01)



- Ультрамягкий лонгслив из поликоттона.
- 50% хлопок, 50% полиэстер.
 - Мягкий и легкий материал.
 - Круглый вырез.
 - Трафаретная печать на футболке.

НОВИНКА Can-Am x FH Футболка

288082 • XS, S, M, L, XL, 2XL

Белый (01), Черный (90)



- Ультрамягкая футболка из поликоттона.
- 50% хлопок, 50% полиэстер.
 - Мягкий и легкий материал.
 - Круглый вырез.
 - Трафаретная печать на футболке.

НОВИНКА Can-Am x FH Кепка Blaze**288078** • Универсальный размер

Серый (08)



Кепка с пятипанельным дизайном, глубокой посадкой и застежкой на затылке изготовлена из премиального акрила.

- 80 % акрил, 20 % шерсть
- Пятипанельный дизайн.
- Глубокая посадка, держит форму.
- Тканая передняя нашивка.
- Брендированная тесьма и ярлык типа «флажок».
- Однотонный подкозырник.
- Контрастная застежка.

НОВИНКА Can-Am x FH Перчатки Speed**446384** • XS, S, M, L, XL, 2XL

Черный (90)



Перчатки Speed изготовлены из высококачественного материала и имеют традиционный дизайн специально для езды на мотоцикле.

- 77 % полиамид, 15 % полиуретан, 7 % эластан, 1 % полихлоропрен.
- Прочный материал, плотно прилегающий, с эластичностью в двух направлениях.
- Перфорированная тыльная сторона перчатки Clarino® и защита больших пальцев.
- Сенсорные подушечки на указательном и большом пальцах.
- Вставки на костяшках пальцев для повышения подвижности.
- Манжеты из формованного неопрена low-pro.
- Сетчатые вставки на пальцах и силиконовые вставки для сцепления.
- Вставки из термопластичной резины и печатные логотипы на перчатках.

CAN-AM x FH ДЖЕРСИ
288081_90

FASTHOUSE



НОВИНКА ШЛЕМ PУРА FADE



ОБТЕКАНИЕ ВОЗДУХОМ

С новым шлемом не нужно переживать во время поездки. Открытая зона подбородка,

ЛЕГКИЙ ВЕС

Самый легкий шлем при весе 1,310 грамм (размер L).

Дизайн создан компанией BRP с оптимальными характеристиками.

4 новых цветовых сочетания Fade Graphic для более чем 10 различных цветов шлема модели Pура.



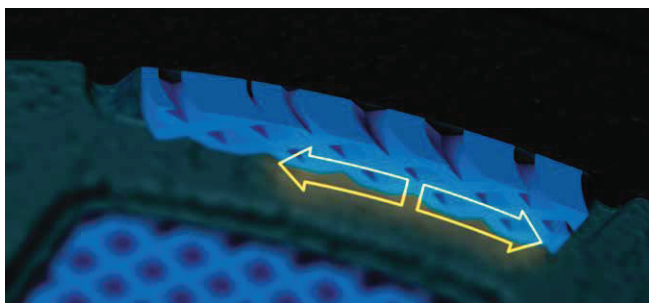
ЛЕГКИЙ ВЕС



ДОСТУПНЫЙ



DOT / ECE



ЛЕГКИЙ ВЕС

Технология Energy Reduction (ERT) перенаправляет силу удара от головы в случае падения.

ШЛЕМЫ

НОВИНКА Шлем Can-Am Pyra Fade

DOT ECE2206

929078 • XS, S, M, L, XL, 2XL, 3XL

Бежевый (02), Серый (09),
Бирюзовый (76), Белый (01)



- Ограниченная гарантия сроком на 4 года.
- Усовершенствованный шлем из пластикового композитного материала с технологией Energy Reduction (ERT).
- Полностью регулируемый козырек шлема.
- Вентиляционные отверстия hi-max сзади и спереди для максимального охлаждения.
- Съемная влагоотводящая подкладка, которую легко постирать и заменить.
- Облегченный двойной ремешок на подбородке с D-образной застежкой.
- Вес: ±1,310 грамм для размера L.
- Сертифицирован в соответствии со стандартами DOT / ECE 2206.

Шлем Can-Am Pyra

DOT ECE2206

929038 • XS, S, M, L, XL, 2XL, 3XL

Темно-серый (07), Красный (30),
Синий (80)



- Ограниченная гарантия сроком на 4 года.
- Усовершенствованный шлем из пластикового композитного материала с технологией Energy Reduction (ERT).
- Полностью регулируемый козырек шлема.
- Вентиляционные отверстия hi-max сзади и спереди для максимального охлаждения.
- Съемная влагоотводящая подкладка, которую легко постирать и заменить.
- Облегченный двойной ремешок на подбородке с D-образной застежкой.
- Вес: ±1,310 грамм для размера L.
- Сертифицирован в соответствии со стандартами DOT / ECE 2206.

Шлем Can-Am Pyra Dune

DOT ECE2206

929039 • XS, S, M, L, XL, 2XL, 3XL

Бежевый (03), Темно-серый (07),
Серый (09), Красный (30)



- Ограниченная гарантия сроком на 4 года.
- Усовершенствованный шлем из пластикового композитного материала с технологией Energy Reduction (ERT).
- Полностью регулируемый козырек шлема.
- Вентиляционные отверстия hi-max сзади и спереди для максимального охлаждения.
- Съемная влагоотводящая подкладка, которую легко постирать и заменить.
- Облегченный двойной ремешок на подбородке с D-образной застежкой.
- Вес: ±1,310 грамм для размера L.
- Сертифицирован в соответствии со стандартами DOT / ECE 2206.

Шлем Can-Am Exome

DOT ECE2206

929040 • XS, S, M, L, XL, 2XL, 3XL

Белый (01), Бежевый (03),
Темно-серый (07)



- Идеальный шлем для путешествий по дорогам или бездорожью.
- Модульный шлем из усовершенствованного пластикового композитного материала.
- Многопозиционный и устойчивый к царапинам визор с возможностью установки пинлока.
- Сменный выдвижной солнцезащитный визор.
- Съемный аэродинамический козырек.
- Ультраккомфортная и моющаяся подкладка.
- Регулируемые отверстия для вентиляции.
- Сертифицирован в соответствии со стандартами DOT / ECE 2206.



НОВЫЕ ЗАЩИТНЫЕ ОЧКИ FLINT FADE

Защитные очки Can-Am Flint с литыми линзами из поликарбоната. Они устойчивы к царапинам, имеют защиту от запотевания и обеспечивают оптику без искажений.

- ✔ УФ-защита
- ✔ Защита от запотевания
- ✔ Устойчивы к царапинам
- ✔ Без оправы
- ✔ Вторая линза в комплекте
- ✔ Подходят для использования со шлемами Pura



- 1) ЗАЩИТНЫЕ ОЧКИ CAN-AM FLINT FADE - СЕРЫЙ
448778_99
- 2) ЗАЩИТНЫЕ ОЧКИ CAN-AM FLINT FADE - КРАСНЫЙ
448778_30
- 3) ЗАЩИТНЫЕ ОЧКИ CAN-AM FLINT FADE - ЖЕЛТЫЙ
448778_10

ЗАЩИТНЫЕ ОЧКИ

НОВИНКА Защитные очки Can-Am Flint с фотохромными линзами



448779 - Универсальный размер

Темно-серый (07)

- Термоформованная трехслойная лицевая пена обеспечивает наилучшую посадку.
- Нескользящий силиконовый ремешок удерживает очки на месте.
- Цилиндрическая линза из поликарбоната, отлитая под давлением, обеспечивает оптику без искажений и повышает ударопрочность.
- Линза (VLT от 80 % до 28 %) с защитой от царапин и запотевания, имеет зеркальное покрытие.
- Съёмный носовой щиток обеспечивает дополнительную защиту от попадания мусора.

НОВИНКА Защитные очки Can-Am Flint Fade



448778 - Универсальный размер

Серый (99), Красный (30), Бирюзовый (76), Желтый (10)

- Термоформованная трехслойная пена обеспечивает наилучшую посадку.
- Нескользящий силиконовый ремешок удерживает очки на месте.
- Цилиндрическая линза из поликарбоната, отлитая под давлением, обеспечивает оптику без искажений и повышает ударопрочность.
- Тонированные линзы с защитой от царапин и запотевания, имеют зеркальное покрытие.
- В комплект входит сверхпрозрачная линза для условий низкой освещенности.
- Съёмный носовой щиток обеспечивает дополнительную защиту от попадания мусора.

Защитные очки Can-Am Flint Dune



448726 - Универсальный размер

Бежевый (03), Темно-серый (07), Серый (09), Красный (30)

- Термоформованная трехслойная лицевая пена обеспечивает наилучшую посадку.
- Нескользящий силиконовый ремешок удерживает очки на месте.
- Цилиндрическая линза из поликарбоната, отлитая под давлением, обеспечивает оптику без искажений и повышает ударопрочность.
- Тонированные линзы с защитой от царапин и запотевания, имеют зеркальное покрытие.
- В комплект входит сверхпрозрачная линза для условий низкой освещенности.
- Съёмный носовой щиток обеспечивает дополнительную защиту от попадания мусора.

НОВИНКА Защитные очки Can-Am Trench OTG



448792 - Универсальный размер

Матовый черный (93)

- Термоформованная трехслойная лицевая пена обеспечивает наилучшую посадку.
- Нескользящий силиконовый ремешок удерживает очки на месте.
- Цилиндрическая линза из поликарбоната, отлитая под давлением, обеспечивает оптику без искажений и повышает ударопрочность.
- Одинарные линзы с защитой от царапин и запотевания, имеют зеркальное покрытие.
- Съёмный носовой щиток обеспечивает дополнительную защиту от попадания мусора.
- Можно надевать поверх большинства представленных на рынке корректирующих очков с высотой линзы менее 2 дюймов (51 мм) и шириной дужки 5%

Защитные очки Can-Am Trench



448696 - Универсальный размер

Белый (01), Темно-серый (07), Красный (30), Синий (80)

- Термоформованная трехслойная лицевая пена обеспечивает наилучшую посадку.
- Нескользящий силиконовый ремешок удерживает очки на месте.
- Цилиндрическая линза из поликарбоната, отлитая под давлением, обеспечивает оптику без искажений и повышает ударопрочность.
- Одинарные линзы с защитой от царапин и запотевания, имеют зеркальное покрытие.
- Съёмный носовой щиток обеспечивает дополнительную защиту от попадания мусора.

ХВАТИТ МЕРЗНУТЬ

Работа не останавливается в холодную погоду. Экипировка из прочных материалов для суровых условий.

Доступна в двух версиях: с технологией clim8® для подогрева и в обычной версии без подогрева.

Носите наши куртки, брюки и перчатки из коллекции Expedition, чтобы не мерзнуть и сохранять свой комфорт на протяжении всей зимы.

- 1) ДВУСТОРОННЯЯ ШАПКА УНИСЕК
- КОРИЧНЕВЫЙ
454778_28
- 2) ШЛЕМ SAN-AM EXOME
- БЕЛЫЙ
929040_01
- 3) КУРТКА EXPEDITION RADIANT
- ЧЕРНЫЙ
440982_90
- 4) ПЕРЧАТКИ EXPEDITION
RADIANT - ЧЕРНЫЙ
446346_90



ИНТЕЛЛЕКТУАЛЬНАЯ СИСТЕМА ПОДОГРЕВА

Автономная система подогрева clim8® использует датчики для отслеживания температуры вашего тела и регулирует уровень подогрева.

УМНЫЙ КОНТРОЛЬ ЧЕРЕЗ ПРИЛОЖЕНИЕ

Установите подходящую температуру в приложении clim8® и позвольте умной технологии сделать все за вас.

НА ОСНОВЕ ПОЛУЧАЕМЫХ ДАННЫХ

Картирование температуры тела с помощью технологии clim8® позволяет обеспечить оптимальный температурный комфорт.

КОЛЛЕКЦИЯ EXPEDITION

ДЛЯ НЕГО

НОВИНКА Куртка Expedition Radiant (комплект)

440982 • S, M, L, XL, 2XL, 3XL

Черный (90)



Теплая практичная куртка.
 • Надевайте при обслуживании квадроциклов в полевых условиях.
 • Утеплитель 200 г.
 • Характеристики ткани 10 000 мм / 5 000 г.
 • Водонепроницаемая с покрытием Teflon.
 • Вентиляция в области подмышек.
 • 8 многофункциональных карманов.
 • Отстегивающийся капюшон.
 • Широкая светоотражающая лента для увеличения видимости.

• Практичный карабин.
 • Снегозащитная юбка.
 • Усиленный крой в области локтей и предплечий.
 • Регулируемый воротник и манжеты.
 • Основной шов загерметизирован.
 • Система E LinQ.
 • Технология slim8® для подогрева.
 • 1 аккумуляторная батарея и зарядное устройство в комплекте.
 • Молнии YKK.

Показатели:

Водонепроницаемость ●●●●○
 Воздухонепроницаемость ●●●●○
 Тепло ●●●●●

Основные преимущества:

• Регулирование температуры.
 • Защита от ветра.
 • Усиленный крой.

Куртка Expedition

440964 • S, M, L, XL, 2XL, 3XL

Темно-зеленый (77), Черный (90), Хаки (05)



Теплая практичная куртка.
 • Надевайте при обслуживании квадроциклов в полевых условиях.
 • Утеплитель EcoLoft 200 г.
 • Характеристики ткани 10 000 мм / 5 000 г.
 • Водонепроницаемая с покрытием Teflon.
 • Вентиляция в области подмышек.
 • 8 многофункциональных карманов.
 • Отстегивающийся капюшон.

• Широкая светоотражающая лента для увеличения видимости.
 • Практичный карабин.
 • Снегозащитная юбка.
 • Усиленный крой в области локтей и предплечий.
 • Регулируемый воротник и манжеты.
 • Основной шов загерметизирован.
 • Система E LinQ.
 • Молнии YKK.

Показатели:

Водонепроницаемость ●●●●○
 Воздухонепроницаемость ●●●●○
 Тепло ●●●●●

Основные преимущества:

• Защита от ветра.
 • Усиленный крой.
 • Светоотражающий материал.

Перчатки Expedition Radiant

446346 • XS, S, M, L, XL, 2XL, 3XL

Черный (90)



Очень теплые перчатки для комфортной езды в разных условиях.
 • Материал верха: PrimaLoft® Gold 200 г
 • Материал тыльной стороны ладони: PrimaLoft® Gold 133 г.
 • Водонепроницаемые и воздухопроницаемые вставки, обеспечивающие защиту от ветра.
 • Влаagoотводящая подкладка из флиса.
 • 2 аккумуляторных батареи и зарядное устройство в комплекте.

• Кожаный материал на тыльной стороне ладони и на пальцах для усиления сцепления.
 • Сенсорная подушечка на указательном пальце.
 • Носовой платок на большом пальце.
 • Технология slim8® для подогрева.

Показатели:

Водонепроницаемость ●●●●○
 Удобство ●●●●○
 Тепло ●●●●●

Аккумуляторная батарея (1-PCЕ) для аксессуаров с подогревом

488100 • Универсальный размер

Черный (w90)



• 1 литий-ионная аккумуляторная батарея, 7,4 В, 3 000 мА.
 • Перезаряжаемая.

Зарядное устройство для аксессуаров с подогревом

488101 • Универсальный размер

Черный (90)



• Зарядное устройство для аккумуляторной батареи с двойным выходом.
 • Взаимозаменяемые вилки стандарта ЕС / США.

УНИСЕКС

Комбинезоны Expedition



286814 • S, M, L, XL, 2XL, 3XL

Темно-зеленый (77), Черный (90), Хаки (05)*

- Теплые практичные комбинезоны.
- Надевайте при обслуживании квадроциклов в полевых условиях.
- Утеплитель EcoLoft 200 г.
- Характеристики ткани 10 000 мм 5 000 г.
- Водонепроницаемая с покрытием Teflon.
- Широкая светоотражающая лента для увеличения видимости. Усиленный крой сзади и на внутренней стороне штанин.

- Подкладка из флиса сзади.
- Штормовые гетры.
- 2 широких накладных кармана и 1 нагрудный карман.
- Подтяжки с петлевой регулировкой.
- Мягкие колени с предварительно заданной формой.
- Ширинка с застежкой на липучке.

Показатели:

- Водонепроницаемость ●●●●○
- Воздухопроницаемость ●●●●○
- Тепло ●●●●○

Основные преимущества:

- Защита от ветра.
- Усиленный крой.
- Светоотражающий материал.

*Ограниченное количество в цвете хаки.

Перчатки Expedition



446337 • XS, S, M, L, XL, 2XL, 3XL

Темно-зеленый (77), Черный (90), Хаки (05)

- Очень теплые перчатки для комфортной езды в разных условиях.
- Материал верха: PrimaLoft® Gold 200 г
- Материал тыльной стороны ладони: PrimaLoft® Gold 133 г.
- Водонепроницаемые и воздухопроницаемые вставки, обеспечивающие защиту от ветра.
- Натуральная влагоотводящая и антимикробная подкладка из смесовой шерсти.

- Кожаный материал на тыльной стороне ладони и на пальцах для усиления сцепления.
- Сенсорная подушечка на указательном пальце.
- Носовой платок на большом пальце.

Показатели:

- Водонепроницаемость ●●●●○
- Удобство ●●●●○
- Тепло ●●●●○

ЭКИПИРОВКА MUD

Куртка Mud



286676 • S, M, L, XL, 2XL

Прозрачный (00), Матовый черный (93)

286797 • S, M, L, XL, 2XL

Камуфляжный (37)

- Куртка Mud из 100 % водонепроницаемого ПВХ.
- 98.5 % поливинилхлорид (ПВХ), 1.5 % сетчатый полиэстер.
- Швы сварены с помощью электроники.
- Вентиляционные вставки в области подмышек и спины.
- 2 кармана.
- Эластичные манжеты, подол и воротник.
- Логотип Can-Am спереди слева вверх.

Брюки Mud



286128 • S, M, L, XL, 2XL

Прозрачный (00), Матовый черный (93)

286796 • S, M, L, XL, 2XL

Камуфляжный (37)

- Брюки оверсайз из 100 % водонепроницаемого ПВХ.
- 100 % поливинилхлорид (ПВХ)
- Эластичный ремень и манжеты на щиколотке.
- Швы сварены с помощью электроники.
- Вентиляционные отверстия в стратегических местах.
- Боковые разрезы в нижней части штанин.

ВОРОТНИКИ И ПОДШЛЕМНИКИ

УНИСЕКС

Подшлемник Pyra

448735 • Универсальный размер

Черный (90)



Подшлемник с лицевой защитой из неопрена для эффективного влагообмена и облегчения дыхания в экстремальных погодных условиях.

- Отлично подходит для использования со шлемом PYRA.
- Используйте при езде по бездорожью.
- 65% нейлон, 20% полиэстер, 10% спандекс, 5 % синтетический материал
- Эластичный, быстросохнущий материал с начесом изнутри.

- Часть, закрывающая рот, отводит влагу вниз и от защитных очков.
- Плащевая ткань в зонах вокруг лба, глаз и шеи.
- Плоские швы предотвращают натирание кожи.
- Отлично подходит для использования с открытыми шлемами.
- По центру — логотип PYRA, нанесенный методом термотрансфера.

Подшлемник Ultimate Trail

447736 • S/M, L/XL

Черный (90)



- Отлично подходит для использования со шлемами OXYGEN, BV2S или Modular 3.
- 60% полиэстер, 30% нейлон, 10% спандекс
- Сохраняет тепло, обеспечивая при этом воздухопроницаемость и защиту от ветра.
- Водонепроницаемый, ветронепроницаемый и воздухопроницаемый материал на шее.
- Эластичный, быстросохнущий материал.
- Эластичные вставки по бокам для плотного прилегания.

Воротник-труба Can-Am

454779 • Универсальный размер

Черный с графикой (94), Камуфляжный (37), Хаки (05), Оранжевый (12)



Многофункциональный, эластичный и комфортный воротник-труба.

- 88% полиэстер, 12% спандекс.
- 12 различных конфигураций: бандана, повязка на голову, подшлемник и т. д.
- Длина 50 см / ширина 25 см.
- Небольшой логотип Can-Am в верхней левой части.

Воротник

447841 • Универсальный размер

Черный (90)



- Отлично подходит для полной защиты от ветра.
- 100 % полиэстер.
- Сочетание спандекса и резинки сзади для лучшего прилегания.
- Флис, не поддающийся быстрому скатыванию.

Джерси

ДЛЯ НЕГО

Джерси Can-Am Premium

454769 • S, M, L, XL, 2XL, 3XL

Черный (90), Темно-серый (07), Темно-синий (89)



- Джерси из премиального легкого материала.
- 100 % полиэстер.
 - Быстросохнущий, влагоотводящий материал для максимального комфорта.
 - Антимикробная ткань.
 - Сетчатая ткань в области подмышек для дополнительной вентиляции.
 - Силиконовые вставки на удлиненной спинке позволяют заправлять джерси в брюки.
 - Сублимационная печать.

Джерси Can-Am Windproof

454768 • S, M, L, XL, 2XL, 3XL

Черный (90), Камуфляжный (37), Темно-синий (89)



- Мужское джерси Can-Am Windproof.
- Отличный выбор для прохладных и ветряных дней.
 - Основная ткань является влагоотводящей, легкой и быстросохнущей.
 - Защита от ветра благодаря передней части из более плотного материала (+25 г/см).
 - Сетчатая ткань в области подмышек для дополнительной вентиляции.
 - Удлиненная спинка обеспечивает дополнительную защиту.
 - Силиконовые вставки на удлиненной спинке позволяют заправлять джерси в брюки.
 - Сублимационная печать.

Джерси Can-Am Emblem

454765 • S, M, L, XL, 2XL, 3XL

Темно-зеленый (77), Камуфляжный (37), Темно-серый (07), Зеленый (70), Темно-серый (82), Красный (30)



- Классическое джерси Can-Am.
- 100 % полиэстер.
 - Быстросохнущий, влагоотводящий материал для максимального комфорта.
 - Сетчатая ткань в области подмышек для дополнительной вентиляции.
 - Сублимационная печать.

ДЛЯ НЕЕ

Джерси Can-Am Premium

454770 • XS, S, M, L, XL, 2XL

Черный (90), Белый (01)



- Джерси из премиального легкого материала.
- Быстросохнущий, влагоотводящий материал для максимального комфорта.
 - Антимикробная ткань.
 - Сетчатая ткань в области подмышек для дополнительной вентиляции.
 - Силиконовые вставки на удлиненной спинке позволяют заправлять джерси в брюки.
 - Сублимационная печать.

Джерси Can-Am Emblem

454766 • XS, S, M, L, XL, 2XL

Черный (90), Камуфляжный (37), Серый (09)



- Женское классическое джерси Can-Am.
- 100 % полиэстер.
 - Быстросохнущий, влагоотводящий материал для максимального комфорта.
 - Сетчатая ткань в области подмышек для дополнительной вентиляции.
 - Сублимационная печать.

КОЛЛЕКЦИЯ PERFORMANCE

ДЛЯ НЕГО

НОВИНКА Куртка Performance Softshell

286828 • S, M, L, XL, 2XL

Темно-зеленый (77), Черный (90)



- Куртка со съемными рукавами и большим карманом на спине.
- 90 % полиэстер, 10 % спандекс.
- Молния на груди с внутренней сетчатой поверхностью для вентиляции.
- Большой боковой карман на молнии.
- Небольшой логотип Can-Am слева на груди / большой логотип Can-Am сверху по центру на спине / логотип Can-Am на левом предплечье.
- Петля на манжете для регулировки.
- Клапан Zip garage сверху.

Худи Can-Am Performance Fleece

454627 • S, M, L, XL, 2XL, 3XL

Черный с графикой (94)
Темно-серый (29)



- Комфортный и расслабленный дизайн худи Performance Fleece.
- 96% полиэстер, 4% спандекс.
- Антимикробный материал.
- Флис с внутренней стороны для большей мягкости.
- Регулируемый капюшон с затягивающимся шнуром.
- Ребристые манжеты и резинка снизу 1x1.
- Передний карман-кенгуру с двумя потайными молниями и автофиксацией.
- Тисненый логотип Can-Am в центре передней части.

НОВИНКА Лонгслив Performance

454764 • S, M, L, XL, 2XL

Черный (90), Серый (08)



- Лонгслив из легкого материала Performance.
- 100 % хлопок.
- Небольшой логотип Can-Am Desert Kings спереди в верхней левой части / большой логотип в виде пустыни в обрамлении треугольника в верхней части по центру сзади.

НОВИНКА Футболка Performance

454763 • S, M, L, XL, 2XL

Черный (90), Серый (08)



- Футболка из легкого материала Performance.
- 100 % полиэстер.
- Небольшой логотип Can-Am Desert Kings спереди в верхней левой части / большой логотип в виде пустыни в обрамлении треугольника в верхней части по центру сзади.

НОВИНКА Брюки Can-Am Racing



454771 • 30, 32, 34, 36, 38, 40

Черный (90), Темно-синий (82), Оранжевый (12)

- Брюки Can-Am Racing с наколенниками.
- Брюки из легкого и супер дышащего материала для тех, кому важны максимальная производительность, прочность и конкурентное преимущество.
- Водоотталкивающее покрытие Teflon[†].
- Тисненая внутренняя часть колена из полнозернистой кожи обеспечивает устойчивость к нагреву и стиранию.
- Невыцветающая сублимационная печать.
- Эластичная вставка в области паха, колена, в боковых частях пояса, в верхней части спины и нижней части штанин для облегчения движения.

- Прорезиненный эластичный пояс для фиксации заправленного джерси.
- Застежка зубчатого типа для точной подгонки.
- Специальный изогнутый крой для удобства езды на квадроцикле.
- Прямой крой нижней части брюк для большего комфорта в мотоботах.
- Сетчатая подкладка 3/4.
- Большой логотип Can-Am от бедра до середины ноги слева и справа / небольшой логотип Can-Am в верхней центральной части сзади.

Брюки-джоггеры Can-Am Performance



454630 • S, M, L, XL, 2XL, 3XL

Темно-серый (29), Камуфляжный (37), Темно-зеленый (77) и Черный (90)

- Комфортный и расслабленный дизайн брюк-джоггеров Performance.
- 61% хлопок, 39% полиэстер.
- Вставки.
- Антимикробный материал.
- Печать высокой плотности.
- Флис с внутренней стороны для большей мягкости.

- Регулировка на талии при помощи затягивающегося шнура.
- Ребристые манжеты на щиколотке 1x1.
- 2 кармана на молнии + 1 карман сзади (скрытая молния с автофиксацией).
- Небольшая тканая нашивка-логотип рядом с левым карманом.

ПЕРЧАТКИ

НОВИНКА Перчатки Can-Am Performance



446359 • S, M, L, XL, 2XL

Черный (90), Темно-синий (89), Бежевый (03)

- Перчатки Can-Am Performance обеспечивают вентиляцию, комфорт и максимальную защиту.
- 80% полиэстер, 20% эластан.
- Материал верха имеет эластичность в четырех направлениях.
- Тисненая манжета Airgrepe[®] с застежкой на липучке.
- Анатомическая форма пальцев для увеличения подвижности.
- Отверстия, вырезанные лазером, для оптимальной вентиляции.

- Внутренняя интегрированная подушечка на костяшках пальцев из сополимера для максимальной защиты.
- Слой ткани Clarino[®] на ладони для прочности и комфорта.
- Сенсорные подушечки на указательном и большом пальцах.
- Логотип Can-Am в верхней части перчатки.

Перчатки Can-Am Steer




446357 • XS, S, M, L, XL, 2XL, 3XL

Темно-зеленый (77), Черный (90), Красный (33), Зеленый (70), Темно-синий (89)

- Прочные перчатки Can-Am Steer обеспечивают высокий уровень вентиляции и комфорта даже при самых высоких температурах.
- 80% полиэстер, 20% эластан.
- Манжеты из формованного неопрена.
- Анатомическая форма пальцев для увеличения подвижности.
- Вставки из термопластичной резины на костяшках для защиты.

- Слой ткани Clarino[®] на ладони для прочности и комфорта.
- Сенсорные подушечки на указательном и большом пальцах.
- Сетчатая ткань для вентиляции.
- Прозрачная силиконовая печать на пальцах для сцепления (кроме большого пальца).
- Логотип Can-Am в верхней части перчатки.

A man with a beard and a grey cap is leaning on a metal railing. He is wearing a tan utility jacket over a dark shirt and dark pants. He is looking towards the camera with a slight smile. The background is a blurred field with some yellow flowers in the foreground.

РУБАШКА CAN-AM UTILITY
454788

КОЛЛЕКЦИЯ OFF THE LAND

КОЛЛЕКЦИЯ UTILITY

ДЛЯ НЕГО

Куртка Can-Am Utility

454784 • S, M, L, XL, 2XL, 3XL

Темно-зеленый (77), Черный (90)



Высокопрочная куртка с теплой и комфортной подкладкой для холодной погоды.

- Высокая плотность ткани: 300 г/см.
- Водоотталкивающий и ветростойкий материал.
- Куртка и капюшон с подкладкой из шерсти.
- Нейлоновая подкладка рукавов.
- Регулировка капюшона затягивающимся шнуром.
- 1 нагрудный карман на молнии, 2 передних кармана снизу, 2 внутренних кармана для дополнительного хранения.

- Внутренние ребристые манжеты.
- Удлиненная спинка.
- Регулировка на талии.
- DWR (водоотталкивающее покрытие).

Рубашка Can-Am Utility

454788 • S, M, L, XL, 2XL, 3XL

Черный (90), Хаки (05)



Рубашка Can-Am Utility с 2 нагрудными карманами с клапанами и 2 боковыми карманами.

- 90% акрил, 10% овечья шерсть.
- Рубашка из материала высокой плотности: 300 г/см.
- Подкладка из микро-шерпы плотностью 185 г/см.
- Эластичный материал.
- Водоотталкивающее покрытие.

- Изделие подлежит стирке.
- Кнопки с логотипом Can-Am посередине спереди и на карманах.
- Петля на кокетке сзади.

Куртка Can-Am Coaches'

454785 • S, M, L, XL, 2XL, 3XL

Черный (90), Камуфляжный (37)



Легкая и устойчивая к погодным воздействиям куртка Can-Am Coaches'

- 95% нейлон, 5% эластан.
- Эксплуатационные характеристики 8K / 800.
- Ветропроницаемый материал.
- Водоотталкивающее покрытие.
- Матовые заклепки спереди.
- Имеется подкладка.

- 2 боковых кармана.
- Эластичная манжета.
- Логотип Can-Am спереди слева вверху.
- Резинка-регулятор на подоле, расположенная по бокам.

Лонгслив Can-Am Waffle Knit

454791 • S, M, L, XL, 2XL, 3XL

Черный (90), Камуфляжный (37)



Лонгслив Waffle Knit.

- 60% хлопок, 40% полиэстер.
- Фактурная трикотажная ткань на манжетах.
- Логотип Can-Am Rotax XPS Fox в верхней центральной части / логотип Can-Am Since 1973 желтого цвета в круге с горами на предплечье.

Рубашка Can-Am Pit

454790 • S, M, L, XL, 2XL, 3XL

Черный (90), Камуфляжный (37)



Футболка из эластичного, прочного и немнущегося материала на пуговицах подходит для комфортной носки.
 · 60% хлопок, 40% полиэстер.
 · Карман на молнии в верхней левой части.
 · Потайные пуговицы.

КОЛЛЕКЦИЯ WOODSMAN

Куртка Can-Am Puffer

454783 • S, M, L, XL, 2XL, 3XL

Темно-зеленый (77),
 Камуфляжный (37),
 Темно-синий (82)



Куртка Puffer с утеплителем из искусственного пуха.
 · 100 % эластичный полиэстер.
 · Альтернативный утеплитель из искусственного пуха.
 · Комбинированный крой.
 · 1 карман на молнии в верхней центральной части слева
 + 2 внутренних кармана для дополнительного хранения.
 · Потайной карман на молнии сбоку.

· Регулировка пояса и капюшона.
 · Светоотражающие детали.
 · DWR (водоотталкивающее покрытие).
 · Эластичная манжета.

НОВИНКА Худи Hybrid Pullover

454782 • S, M, L, XL, 2XL

Темно-зеленый (77), Черный (90)



Худи Hybrid Pullover из прочного материала.
 · 80 % хлопок, 20 % полиэстер.
 · Стеганный материал Nylon Ripstop на рукавах, верхней части тела и капюшоне.
 · Ребристые манжеты и резинка низа 1x1.
 · 2 боковых кармана.
 · Капюшон из трех частей с затягивающимся шнуром.

Футболка Division

454756 • XS, S, M, L, XL, 2XL, 3XL

Темно-зеленый (77), Черный (90),
 Бежевый (97)



Футболка Can-Am Division
 · 50% полиэстер, 50% хлопок.
 · Небольшой логотип Can-Am Off-Road Division спереди в верхней левой части / большой логотип по центру сзади.

Футболка Off-Road Livin'

454761 • XS, S, M, L, XL, 2XL, 3XL

Черный (90), Светло-синий (79)



Футболка Can-Am Off-Road Livin'.
 · 50% полиэстер, 50% хлопок.
 · Большой логотип Can-Am в верхней центральной части спереди / небольшой логотип Can-Am Off-Road Livin' сзади под воротником.

Футболка Driven to Win

454757 • XS, S, M, L, XL, 2XL, 3XL

Черный (90), Бежевый (97), Темно-синий (89), Красный (32)



Футболка Can-Am Driven to Win.
 · 50% полиэстер, 50% хлопок.
 · Небольшой логотип Can-Am Driven to Win Off-Road спереди в верхней левой части / большой логотип в верхней центральной части сзади.

Футболка Off-Road

454759 • XS, S, M, L, XL, 2XL, 3XL

Темно-зеленый (77), Черный (90), Темно-синий (89), Красный (32)



Повседневная футболка.
 · 50% полиэстер, 50% хлопок.
 · Небольшой логотип Can-Am Off-Road в форме ромба в верхней левой части спереди / большой логотип в верхней центральной части сзади.

Футболка Off-Road Livin'

454755 • XS, S, M, L, XL, 2XL

Черный (90), Светло-серый (27), Темно-синий (89)



Повседневная футболка.
 · 50% полиэстер, 50% хлопок.
 · Большой логотип Can-Am на груди с разноцветным силуэтом гор над ним.

Футболка Driven to Win

454758 • XS, S, M, L, XL, 2XL

Темно-синий (89), Горчичный (28)



Повседневная футболка с логотипом Can-Am.
 · 50% полиэстер, 50% хлопок.
 · Большой логотип Can-Am Driven to Win Off-Road спереди в верхней центральной части / небольшой логотип по центру сзади, под воротником.

НОВИНКИ ПРЕМИАЛЬНОЙ КОЛЛЕКЦИИ

Новая коллекция Can-Am представляет премиальную одежду для всех возрастов. Выбирайте ваш любимый бренд и отправляйтесь на поиски приключений.



1



2



5



4



3



6

1) Б-ПАНЕЛЬНАЯ КЕПКА CAN-AM
- ХАКИ
454851_05

2) ФУТБОЛКА CAN-AM
SIGNATURE - СВЕТЛО-СЕРЫЙ.
454754_29

3) ХУДИ CAN-AM PREMIUM
- ТЕМНО-СЕРЫЙ
454780_29

4) СВИТШОТ CAN-AM
SIGNATURE CREWNECK
- КРАСНЫЙ
454877_35

5) КЕПКА CAN-AM
SIGNATURE - КРАСНЫЙ
454524_35

6) ФУТБОЛКА CAN-AM
SIGNATURE - ТЕМНО-ЗЕЛЕНый
454753_77

КОЛЛЕКЦИЯ PREMIUM

ДЛЯ НЕГО

Худи Can-Am Premium



454780 • S, M, L, XL, 2XL, 3XL

Черный (90) Темно-серый (29)

Худи на молнии Can-Am Premium с флисом высокой плотности.
 · 72% хлопок, 23% полиэстер (флис), 5% спандекс.
 · Плотность флиса: 320 г/см.
 · Ребристые трикотажные манжеты и резинка низа.
 · Регулировка капюшона при помощи затягивающегося шнура.
 · Капюшон с двойной подкладкой. 100% хлопок.

· Карман-кенгуру спереди.
 · Небольшой логотип ESTD 1973 Can-Am Off-Road в шестиугольнике и прямоугольнике в верхней левой части спереди / тот же логотип, но больше, в верхней центральной части сзади.

Худи Can-Am Premium Pullover



454781 • S, M, L, XL, 2XL, 3XL

Зеленый (70), Оранжевый (12)

Худи Can-Am Premium Pullover с флисом высокой плотности.
 · 72% хлопок, 23% полиэстер (флис), 5% спандекс.
 · Плотность флиса: 320 г/см.
 · Ребристые трикотажные манжеты и резинка низа.
 · Карман-кенгуру.

· Регулировка капюшона при помощи затягивающегося шнура.
 · Капюшон с двойной подкладкой. 100% хлопок.
 · Большой логотип Can-Am Rotax XPS Fox в верхней центральной части спереди.

КОЛЛЕКЦИЯ SIGNATURE

ДЛЯ НЕГО

Худи Can-Am Signature Pullover



454876 • S, M, L, XL, 2XL, 3XL

Черный (90), Красный (35), Камуфляжный (37), Темно-синий (83)

Комфортное худи Can-Am Signature Pullover.
 · 61% хлопок, 39% полиэстер.
 · Худи из мягкого материала с карманом-кенгуру.
 · Ребристые трикотажные манжеты и резинка низа.
 · Регулировка капюшона при помощи затягивающегося шнура.
 · Большой логотип Can-Am в верхней центральной части спереди.

Свитшот Can-Am Signature Crewneck



454877 • S, M, L, XL, 2XL, 3XL

Черный (90), Красный (35), Камуфляжный (37), Темно-синий (83)

Комфортный свитшот Can-Am Signature Crewneck.
 · 61% хлопок, 39% полиэстер.
 · Ребристые трикотажные манжеты и резинка низа.
 · Большой логотип Can-Am в верхней центральной части спереди.

Футболка Can-Am Signature



454754 • XS, S, M, L, XL, 2XL, 3XL

Темно-зеленый (77), Черный (90), Темно-серый (29), Светло-серый (27), Темно-синий (89), Красный (32)

Футболка Can-Am Signature.
 · 50% полиэстер, 50% хлопок.
 · Большой логотип Can-Am на груди.

Худи Can-Am Signature Pullover

454874 - XS, S, M, L, XL, 2XL

Черный (90), Красный (35),
Камуфляжный (37)



Комфортное худи Can-Am Signature Pullover.
 · 80 % хлопок, 20 % полиэстер.
 · Худи из мягкого материала с карманом-кенгуру.
 · Ребристые трикотажные манжеты и резинка низа.
 · Регулировка капюшона при помощи затягивающегося шнура.
 · Большой логотип Can-Am в верхней центральной части спереди.

Свитшот Can-Am Signature Crewneck

454875 - XS, S, M, L, XL, 2XL

Черный (90), Красный (35)
Светло-серый (27)



Комфортный свитшот Can-Am Signature Crewneck.
 · 100 % хлопок.
 · Ребристые трикотажные манжеты и резинка низа.
 · Большой логотип Can-Am в верхней центральной части спереди.

Футболка Can-Am Signature

454753 - XS, S, M, L, XL, 2XL

Темно-зеленый (77), Черный (90),
Светло-серый (27), Темно-синий (89)



Футболка Can-Am Signature.
 · 50% полиэстер, 50% хлопок.
 · Большой логотип Can-Am на груди.

ГОЛОВНЫЕ УБОРЫ

ДЛЯ НЕГО

5-панельная кепка Can-Am

454851 • Универсальный размер

Камуфляжный (37), Хаки (05)



- 5-панельная кепка Can-Am из легкого материала Ripstop.
- 85% акрил, 15% шерсть
- Застежка сзади.
- Пришитая нашивка Can-Am и ярлык типа «флажок».

Кепка Can-Am Flex Fit ESTD

454773 • S/M, L/XL, 2XL

Черный (90), Светло-серый (15)



- Прилегающая кепка со стандартным изогнутым козырьком.
- 85% акрил, 15% шерсть
- Вышитая нашивка Can-Am в форме шестиугольника по центру спереди.
- Вышитый логотип Can-Am сзади.
- Внутренняя тесьма с логотипом Can-Am.

Кепка Off-Road Flat

454772 • Универсальный размер

Черный (90), Камуфляжный (37), Темно-синий (79)



- Кепка с плоским козырьком.
- 85% акрил, 15% шерсть
- Застежка сзади.
- Внутренняя тесьма с логотипом Can-Am.
- Небольшая вышитая нашивка Can-Am Off-Road в форме ромба по центру кепки.

Кепка Hit the Trails Flat Mesh

454775 • Универсальный размер

Черный (90), Хаки (05)



- Кепка Can-Am из легкого материала с сеткой и плоским козырьком.
- 85% акрил, 15% шерсть
- Задняя и боковые части выполнены из сетчатого материала.
- Застежка сзади.
- Логотип Can-Am в виде арки с изображением пейзажа находится по центру спереди.
- Внутренняя тесьма с логотипом Can-Am.

Кепка Can-Am Signature

454524 • Универсальный размер

Темно-зеленый (77), Черный (90), Красный (35), Темно-серый (29), Темно-синий (82), Бирюзовый (74)



- Кепка с логотипом Can-Am Signature.
- 85% акрил, 15% шерсть
- Логотип Can-Am спереди.
- Застежка сзади.

НОВИНКА Кепка Can-Am Curved

454777 • Универсальный размер

Красный (35), Темно-серый (29)



Классическая кепка Can-Am с изогнутым козырьком.

- 85% акрил, 15% шерсть
- Застежка сзади.
- Объемный вышитый логотип Can-Am.
- Внутренняя тесьма с логотипом Can-Am.

Двусторонняя шапка

454778 • Универсальный размер

Темно-зеленый (77), Темно-серый (29),
Темно-синий (89), Коричневый (28)

Двусторонняя шапка с вышитыми логотипами.

- 95% акрил, 4% нейлон, 1% спандекс
- Гипоаллергенный материал.
- Длина составляет 12 дюймов без отворота.

СИСТЕМЫ СВЯЗИ

УНИСЕКС

Система связи Sena⁺ 50R H/K Bluetooth†



448771 • Один комплект /
Универсальный размер
448772 • Двойной комплект /
Универсальный размер

Черный (90)

Система связи Sena 50R Bluetooth с высоким качеством аудио.
· Высококачественные динамики и микрофон Harman Kardol®.
· Mesh 2.0: прочность и надежность.
· Подключение в одно касание.
· Аудио высокого качества благодаря характеристикам Mesh Intercom™.
· Многоканальный протокол Open Mesh позволяет переключаться между 9 каналами связи.
· Включен Bluetooth® 5.

· Новый уровень HD-динамиков Sena.
· Удобство голосового доступа к цифровому помощнику (Hey Google / Hey Siri).
· Зарядка на 30% быстрее.
· В комплект входит адаптер Wi-Fi, который автоматически заряжает и устанавливает обновления.
· Элегантный трехкнопочный интерфейс, удобный для использования в перчатках.
· Распознавание голосовых команд на 8 языках.

Система связи Sena 5S Bluetooth



448755 • Один комплект /
Универсальный размер
448756 • Двойной комплект /
Универсальный размер

Черный (90)

Система связи Sena 5S Bluetooth.
· Bluetooth 5.
· HD-динамики.
· HD интерком.
· Интерком 700 м / 0.4 мили.
· Двусторонний интерком.

· Многоязычная голосовая команда.
· Audio Multitasking™.
· ЖК-дисплей.
· Приложение для телефона.
· Радио FM.

СУМКИ

УНИСЕКС

РЮКЗАК Can-Am Laptop



469318 • Универсальный размер

Темно-серый (07)

· В карман для ноутбука / планшета помещается ноутбук с диагональю до 15 дюймов.
· Защита от дождя.
· Карман для солнцезащитных очков на флисовой подкладке.
· Регулируемые плечевые и нагрудные ремни.
· Органайзер с зажимом для ключей.

· Пенопласт на лямках и спине для комфорта.
· Ручной слайдер.
· Боковой карман для бутылки.
· Полиэстер 900 D.

Сумка Can-Am 90 L Gear



469316 • Универсальный размер

Темно-серый (07)

· Большое основное отделение с легким доступом ко всему снаряжению.
· Большой отдельный карман для обуви.
· Карман на молнии для хранения аксессуаров.
· Удобные ручки для переноски сумки.
· Съёмный плечевой ремень.

· Прочная усиленная основа.
· Объем 90 л.
· Полиэстер 900 D.

Рюкзак Can-Am Duffle



469317 • Универсальный размер Темно-серый (07)

· Сумка Duffle с плечевым ремнем может трансформироваться в рюкзак.
· Регулируемые плечевые и нагрудные ремни.
· Держатель для бутылки.
· Пенопласт на лямках для комфорта.
· Полиэстер 900 D.
· Объем 50 л.



НЕ УПУСТИТЕ СВОЙ ШАНС!

Коллекция Can-Am включает экипировку для любых приключений. Количество отобранных товаров ограничено и не будет пополняться.

Поспешите приобрести,
пока есть возможность!



ПОВСЕДНЕВНЫЕ КУРТКИ ДЛЯ МУЖЧИН

ДЛЯ НЕГО

Куртка Puffer

454543 • S, M, L, XL, 2XL, 3XL

Кирпичный (14), Камуфляжный (37), Черный (90)



- Куртка Puffer с утеплителем из искусственного пуха.
- 100 % эластичный полиэстер.
- Альтернативный утеплитель из искусственного пуха.
- Комбинированный крой.
- Съёмный капюшон.
- 2 боковых кармана + 2 внутренних кармана для дополнительного хранения.
- Регулировка на талии.
- Светоотражающие детали.
- DWR (водоотталкивающее покрытие).

Куртка Can-Am Utility

454525 • S, M, L, XL, 2XL, 3XL

Темно-синий (89), Черный (90)



- Высокопрочная куртка с теплой и комфортной подкладкой для холодной погоды.
- Высокая плотность ткани: 300 г/см.
- Водоотталкивающий и ветростойкий материал.
- Куртка и капюшон с подкладкой из шерсти.
- Нейлоновая подкладка рукавов.
- Регулировка капюшона затягивающимся шнуром.
- 1 нагрудный карман на молнии, 2 передних кармана снизу, 2 внутренних кармана для дополнительного хранения.
- Внутренние ребристые манжеты.
- Удлиненная спинка.
- Регулировка на талии.
- DWR (водоотталкивающее покрытие).

БРЮКИ

ДЛЯ НЕГО

Брюки Can-Am Utility

454629 • S, M, L, XL, 2XL, 3XL

Камуфляжный (37), Черный (90)



- Брюки Utility с зауженным кроем.
- 98% хлопок, 2% спандекс.
- Вставка в области паха для облегчения движения и дополнительного комфорта.
- Усиление боковых карманов.
- Карман для ножа слева.
- Карман на молнии справа.
- 2 задних кармана + 1 потайной карман для карт.
- Изделие подлежит стирке.
- Водоотталкивающее покрытие.
- Регулировка на талии при помощи затягивающегося шнура.
- Антибактериальная обработка / нейтрализатор запаха.
- Петли для ремня.

Шорты Can-Am Utility

454636 • S, M, L, XL, 2XL, 3XL

Камуфляжный (37), Черный (90)



- Шорты Utility с зауженным кроем.
- 98% хлопок, 2% спандекс.
- Вставка в области паха для облегчения движения и дополнительного комфорта.
- Усиление боковых карманов.
- Карман для ножа слева.
- Карман на молнии справа.
- 2 задних кармана + 1 потайной карман для карт.
- Изделие подлежит стирке.
- Водоотталкивающее покрытие.
- Антибактериальная обработка / нейтрализатор запаха.
- Регулировка на талии при помощи затягивающегося шнура.
- Петли для ремня.

Джерси

ДЛЯ НЕГО

Джерси Can-Am Emblem

454537 • S, M, L, XL, 2XL, 3XL

Красный (30), Темно-синий (89), Черный (90)



- 100 % полиэстер.
- Быстросохнущий, влагоотводящий материал для максимального комфорта.
- Сетчатая ткань в области подмышек для дополнительной вентиляции.
- Сублимационная печать.

Джерси Ladies' Can-Am Tetra

454558 • XS, S, M, L, XL, 2XL

Белый (01), Черный (90)



- Быстросохнущий, влагоотводящий материал для максимального комфорта.
- Антимикробная ткань.
- Сетчатая ткань в области подмышек для дополнительной вентиляции.
- Силиконовые вставки на удлиненной спинке позволяют заправлять джерси в брюки.
- Сублимационная печать.

Джерси Ladies' Can-Am Emblem

454559 • S, M, L, XL, 2XL

Белый (01), Черный (90)



- 100 % полиэстер.
- Быстросохнущий, влагоотводящий материал для максимального комфорта.
- Сетчатая ткань в области подмышек для дополнительной вентиляции.
- Сублимационная печать.

ДЛЯ НЕЁ

СВИТШОТЫ МУЖСКИЕ

ДЛЯ НЕГО

Худи Can-Am Premium Zipped

454544 • S, M, L, XL, 2XL, 3XL

Темно-серый (27), Камуфляжный (37)



- Худи на молнии Can-Am Premium с флисом высокой плотности.
- 72% хлопок, 23% полиэстер (флис), 5% спандекс.
- Плотность флиса: 320 г/см.
- Ребристые трикотажные манжеты и резинка низа.
- Регулировка капюшона при помощи затягивающегося шнура.
- Капюшон с двойной подкладкой. 100% хлопок.

ФУТБОЛКИ

ДЛЯ НЕГО

Рубашка Can-Am Pit

454546 • S, M, L, XL, 2XL, 3XL



Футболка из эластичного, прочного и немнущегося материала на пуговицах подходит для комфортной носки.

- 60% хлопок, 40% полиэстер.
- Ткань с тефлоновым покрытие защищает от пятен.
- Карман на молнии в верхней левой части.
- Потайные пуговицы.

ДЛЯ НЕЁ

Футболка Согро

454431 • XS, S, M, L, XL, 2XL

Black (90), Heather Grey (27)



Повседневная футболка.

- 95% хлопка, 5% спандекс.

Футболка Ladies' Off-Road

454528 • XS, S, M, L, XL, 2XL

Navy (89), Black (90)



Повседневная футболка.

- Черный: 95% хлопок, 5% полиэстер.
- Темно-синий 60% хлопок, 35% полиэстер, 5% спандекс.
- Логотип на груди слева и на спине.

ДЛЯ ДЕТЕЙ/ПОДРОСТКОВ

Футболка Youth Estd

454556 • 3-4, 5-6, 7-8, 10-12, 14-16

Navy (89), Black (90)



Повседневная футболка.

- 100 % хлопок.
- Логотип спереди по центру и на спине.

ПОВСЕДНЕВНАЯ ОДЕЖДА

ДЛЯ НЕГО

Рубашка Can-Am Utility

454552 • S, M, L, XL, 2XL, 3XL



Рубашка Can-Am Utility с 2 нагрудными карманами с клапанами и 2 боковыми карманами.

- 90% акрил, 10% овечья шерсть.
- Рубашка из материала высокой плотности: 300 г/см.
- Подкладка из микро-шерпы плотностью 185 г/см.
- Эластичный материал.
- Водоотталкивающее покрытие.
- Изделие подлежит стирке.
- Кнопки с логотипом Can-Am посередине спереди, на карманах и на манжетах.

ГОЛОВНЫЕ УБОРЫ

ДЛЯ НЕГО

5-панельная кепка Can-Am

454532 • Универсальный размер

Темно-зеленый (77), Черный (90)



- 5-панельная кепка Can-Am из легкого материала Ripstop.
- Застежка сзади.
- Пришитая нашивка Can-Am и ярлык типа «флажок».

АКСЕССУАРЫ

УНИСЕКС

Перчатки Can-Am Steer

446329 • S, M, L, XL, 2XL, 3XL

Красный (30), Розовый (36),
Темно-фиолетовый (42), Синий (80),
Темно-зеленый (77), Черный (90)



- Прочные перчатки Can-Am Steer обеспечивают высокий уровень вентиляции и комфорта даже при самых высоких температурах.
- 75% нейлон, 15% полиуретан, 9% хлоропреновая резина.
- Манжеты из формованного неопрена.
- Анатомическая форма пальцев для увеличения подвижности.
- Вставки из термопластичной резины на костяшках для защиты.
- Слой ткани Clarino® на ладони для прочности и комфорта.
- Сенсорные подушечки на указательном и большом пальцах.
- Сетчатая ткань для вентиляции.

Воротник-труба Can-Am

454563 • Универсальный размер

Бежевый (03), Камуфляжный (37)

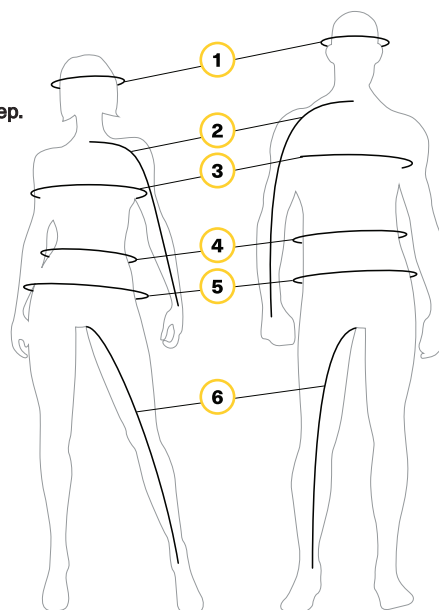


- Многофункциональный, эластичный и комфортный воротник-труба.
- 88% полиэстер, 12% спандекс.
- 12 различных конфигураций: бандана, повязка на голову, подшлемник и т. д.

КАК ОПРЕДЕЛИТЬ РАЗМЕР

- Для правильных результатов попросите кого-нибудь сделать замеры.
- Измерьте параметры, находясь при этом в нижнем белье.
- Лента должна обхватывать плотно, но не быть при этом тугой.
- Если результаты измерения находятся между двумя размерами, закажите больший размер.

- 1 Голова** Вокруг головы, от центра лба, над ушами и над естественной выпуклостью на затылке.
- 2 Длина руки** Опустите руки по швам в слегка согнутом положении. Измерьте расстояние от центра задней части шеи по длине руки до запястья.
- 3 Грудь** Измерьте под руками, вокруг самой широкой части груди.
- 4 Талия** Измерьте вашу естественную линию талии, держа один палец между лентой и телом.
- 5 Бедра** Вокруг самой широкой части бедер.
- 6 Длина по внутреннему шву** Измерьте расстояние от паха до пола, при этом вы должны быть без обуви.



Какой код соответствует вашему размеру?

1. Определите ваш размер.
2. Используйте соответствующий **КОД** для указания номера изделия в вашем заказе. **Пример:** 440227 90 Размер: M = код «06», поэтому указываем 440227**06**90

РАЗМЕР	КОД	РАЗМЕР	КОД	РАЗМЕР	КОД	РАЗМЕР	КОД	РАЗМЕР	КОД	РАЗМЕР	КОД	РАЗМЕР	КОД
One Size	00	LT	10	3XLT	17	3	22	9	29	16	35	10-12	49
XS	02	XL	12	4XL	18	4	23	10	30	18	78	14-16	50
S	04	XLT	13	4XLT	19	5	24	11	31	3-4	79	S/M	72
M	06	2XL	14	5XL	88	6	25	12	32	5-6	52	M/L	91
MT	07	2XLT	15	1	20	7	27	13	33	6-8	48	L/XL	73
L	09	3XL	16	2	21	8	28	14	34	7-8	54		

Экипировка и спортивная одежда

Мужчины 170 – 182 см

	XS	S	M	L	XL	2XL	3XL	4XL	5XL
Грудь	81-86	88-92	96-101	107-112	117-122	127-132	137-142	147-152	157-162
Талия	66-71	74-79	81-86	91-97	101-107	112-117	122-127	132-137	142-147
Бедра	81-86	88-92	96-101	107-112	117-122	127-132	137-142	147-152	157-162
Длина руки	76	79	81	84	86	89	89	91	91
Длина по внутреннему шву	79	80	81	81	81	81	81	81	81

Рост 185–195 см

	MT	LT	XLT	2XLT	3XLT	4XLT
Грудь	96-101	107-112	117-122	127-132	137-142	147-152
Талия	81-86	91-97	101-107	112-117	122-127	132-137
Бедра	96-101	107-112	117-122	127-132	137-142	147-152
Длина руки	84	86	89	91	94	97
Длина по внутреннему шву	86	86	86	86	86	86

Женщины 160–176 см

	XS	S	M	L	XL	2XL	3XL
Грудь	83-88	88-92	94-99	101-107	112-117	122-127	132-142
Талия	69-74	74-79	79-84	86-91	96-101	107-112	117-127
Бедра	91-97	96-101	101-107	109-114	112-124	122-135	140-150
Длина руки	74	76	76	79	79	81	81
Длина по внутреннему шву	76	76	76	76	76	76	76

Рост 179–182 см

	MT	LT	XLT
Грудь	94-99	101-107	112-117
Талия	79-84	86-91	96-101
Бедра	101-107	109-114	112-124
Длина руки	81	83	84
Длина по внутреннему шву	81	81	81

Женщины Plus size

	X	1X	2X	3X
Грудь	109-117	117-124	127-135	137-145
Талия	94-107	101-109	112-119	122-130
Бедра	114-122	122-130	132-140	142-150
Длина руки	79	79	81	81
Длина по внутреннему шву	76	76	79	79

Перчатки (измерьте ширину ладони)

Мужчины	S	M	L	XL	2XL	3XL	S	M	L	XL	2XL
Ширина ладони (см)	8	9.5	10	11.5	13	14	7	8	9	10	11.5

Шлемы

Мужчины и женщины	XS	S	M	L	XL	2XL	3XL
Обхват головы (см)	53-54	55-56	57-58	59-60	61-62	63-64	65-66



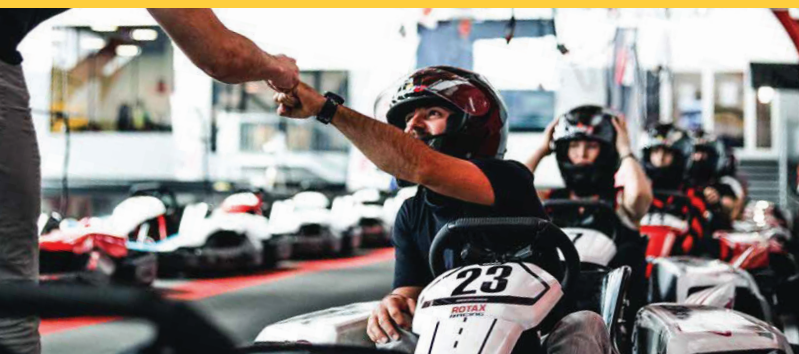
BRP ИЗМЕНЯЕТ СПОСОБ ДОСТУПА К ВАШЕМУ МИРУ

Can-Am — это всего лишь одна из успешных марок глобальной компании BRP, создавшей самые смелые инновационные продукты и подарившей вам невероятные впечатления. Ведь дело не в пункте назначения, а в долгом пути к его достижению.

Откройте для себя и другие наши бренды:

ski-doo **LYNX** **SEA-DOO** **can-am** **ROTAX** **ALUMACraft** **MANITOU** **QUINTREX**

www.brp.com





CANAMOFFROAD.COM

